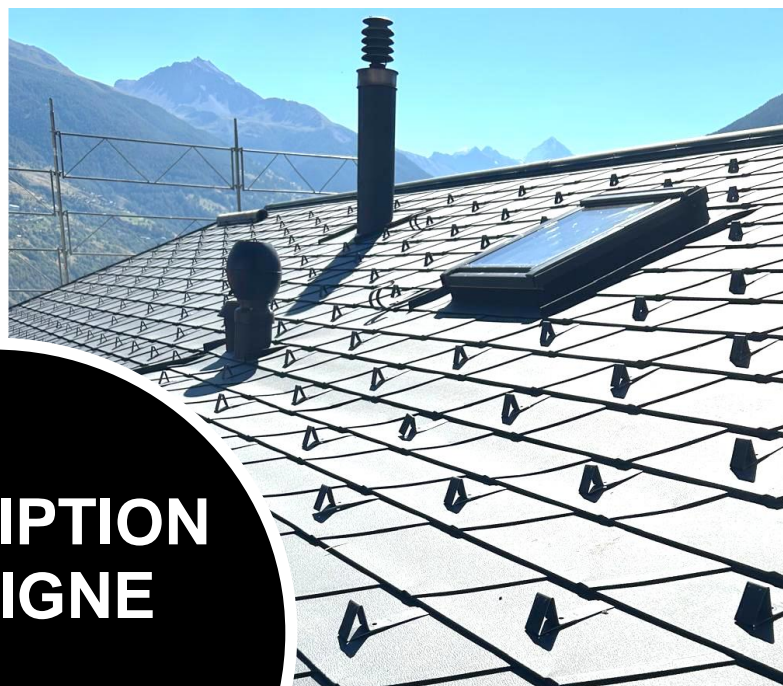
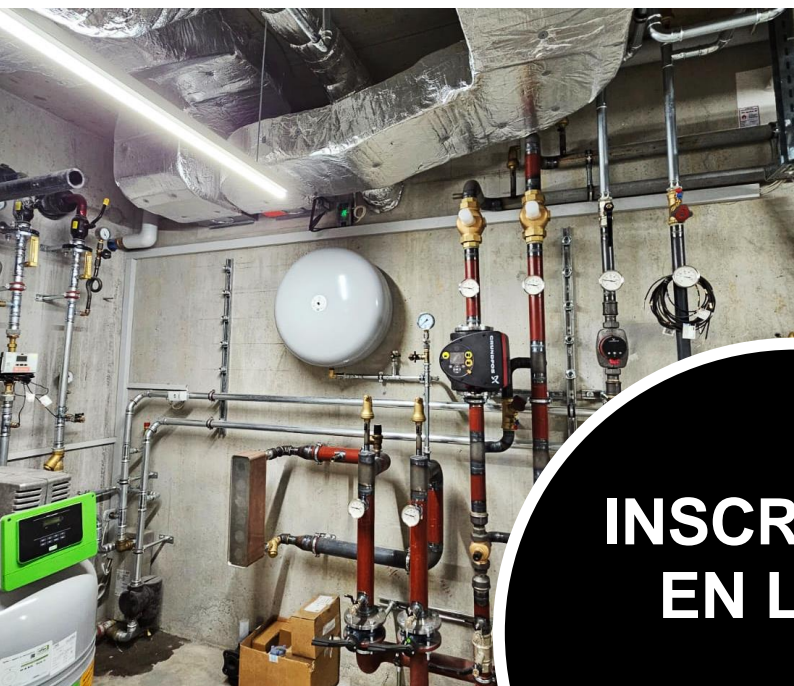


# tec=bat

 **suissetec**

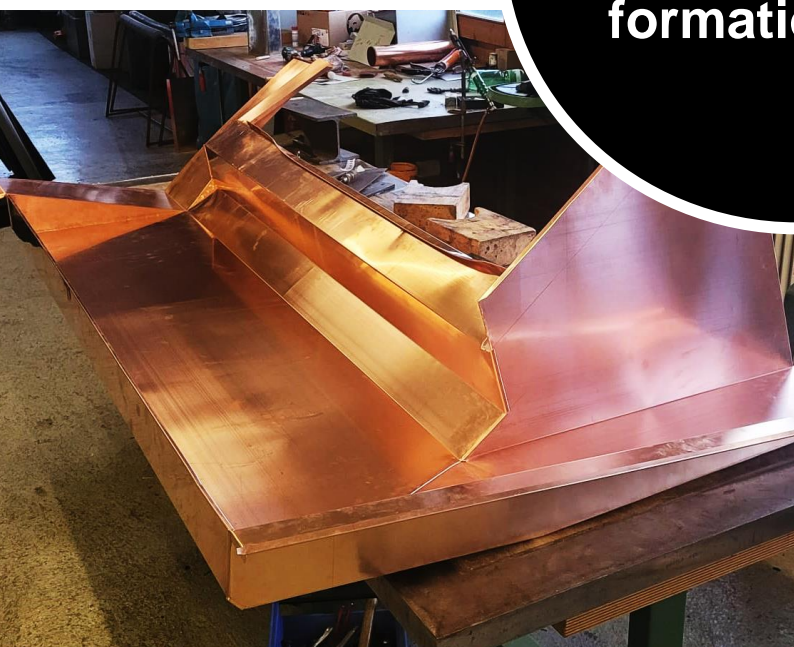
 **ENVELOPPE DES ÉDIFICES SUISSE**

## *Formation continue 2025* Programme des cours



**INSCRIPTION  
EN LIGNE**

**[formationbm.ch](http://formationbm.ch)**



## CONTACT

### Bureau des Métiers

Rue de la Dixence 20  
1951 Sion  
Tél : 027 327 51 11  
[www.bureaudesmetiers.ch](http://www.bureaudesmetiers.ch)

### Jennifer Locher

Tél. : 027 327 51 20  
e-mail : [tfc@bureaudesmetiers.ch](mailto:tfc@bureaudesmetiers.ch)

## CONDITIONS GÉNÉRALES

- Une inscription peut être annulée sans frais si l'annulation est faite pour de justes motifs, par écrit ou par téléphone, 7 jours avant le début du cours.
- **Passé ce délai, le montant de l'inscription, mentionné dans la brochure, est dû dans son entier.**
- Afin d'assurer le bon déroulement des cours, un nombre minimal et maximal de participants sont fixés (Décision de la commission).
- Les places étant limitées, ces dernières seront attribuées par ordre chronologique d'inscription
- Si le cours est complet, seules 2 inscriptions par entreprise sont prises en considération.

# RÉSUMÉ DES COURS

## CHAUFFAGE

11 et 18 janvier 2025	Soudure TIG
25 janvier et 1 <sup>er</sup> février 2025	Soudure tuyauterie et montage TIG
15 et 22 février 2025	Certification de soudage
<i>Examen : 15 mars 2025</i>	
14 mars 2025	Cours technique - chauffage
12 avril 2025	Formation hydraulique et régulation laboratoire

## SANITAIRE

14 février 2025	Cours technique - sanitaire
11 avril 2025	Soudure PE - Georg Fischer
16 mai 2025	Cours GEBERIT

## FERBLANTERIE

15 janvier 2025 / 12 mars 2025	Étanchéité bitumineuse
16 janvier 2025 / 13 mars 2025	Résines PMMA, PUR, STPU
06 février 2025	Pare-vapeur sur toiture inclinée
04 mars 2025	Velux
11 mars 2025	Normes AEAI pour les toitures et façades
07 et 08 avril 2025	Raccordements en ferblanterie PREFA

## COURS DE SÉCURITÉ

28 janvier 2025	Levage et élingage
11 février 2025	Premiers secours
18 février 2025	Sensibilisation à la sécurité s/chantier
27 février 2025 / 26 mars 2025	EPlac base
28 février 2025 / 27 mars 2025	EPlac Refresh
22 mars 2025	Tronçonneuse
Diverses dates	Permis nacelle





## SOUDURE TIG

### Programme

#### Théorie :

- ▶ Les connaissances du poste TIG
- ▶ Les bases de la soudure TIG
- ▶ Les métaux d'apport

#### Pratique :

- ▶ Soudage TIG des aciers de construction et des aciers inoxydables
- ▶ Soudage de plaques BW et FW
- ▶ Soudage de tuyaux bout à bout et sur bride
- ▶ Protection envers inertisation

### Dates

**11 et 18 janvier 2025**

### Horaire

08h00 – 17h00

### Lieu

Ateliers-école EPCA  
Av. de France 25 – 1950 Sion

### Intervenants

M. Raymond Tinguely, Maître soudeur  
M. Fabien Aymon, Maître professionnel EPAC  
M. Florian Roduit, Commission perfectionnement

### Informations utiles

#### Conditions d'admission

CFC installateur-sanitaire et aide,  
CFC installateur-chauffage et aide

#### Financement

**Cotisant Contribution prof.:** Fr. 100. –  
**Membre association et non-cotisant :** Fr. 200. –  
**Non-membre et non-cotisant :** Fr. 400. –

#### **Délai d'inscription**

**Vendredi 13 décembre 2024**

#### Nombre de participants

10 personnes au maximum  
(ordre chronologique d'inscription)

#### Repas

Organisé et pris en charge

## TUYAUTERIE ET MONTAGE TIG

### Programme

- ▶ Apprendre à faire des prises sur la tuyauterie en acier Inox avec machine, en acier noir, soudure
- ▶ Préparation des pièces
- ▶ Système d'inertage protection pour soudage inox
- ▶ Brasure
- ▶ Raccords Serto
- ▶ Fabrication d'une petite pièce en acier inox et acier noir, avec ou sans gaz de protection
- ▶ Traitement final – Nettoyage des pièces à l'acide et autres procédés électrochimiques
- ▶ Soudure électrode sur inox

### Dates

**25 janvier et 1<sup>er</sup> février 2025**

### Horaire

08h00 – 17h00

### Lieu

Ateliers-école EPCA  
Av. de France 25 – 1950 Sion

### Intervenants

M. Raymond Tinguely, Maître soudeur  
M. Fabien Aymon, Maître professionnel EPAC  
M. Florian Roduit, Commission perfectionnement

### Informations utiles

- Avoir suivi le cours "Soudure TIG"
- Avoir d'excellentes notions de la soudure et du poste TIG

#### Conditions d'admission

CFC installateur-sanitaire et aide,  
CFC installateur-chauffage et aide

#### Financement

**Cotisant Contribution prof.:** Fr. 100. –  
**Membre association et non-cotisant :** Fr. 200. –  
**Non-membre et non-cotisant :** Fr. 400. –

### Délai d'inscription

**Vendredi 13 décembre 2024**

#### Nombre de participants

10 personnes au maximum  
(ordre chronologique d'inscription)

#### Repas

Organisé et pris en charge

## CERTIFICATION DE SOUDAGE

### CERTIFICATION EN/ISO 9606-1

#### Programme

- ▶ Soudure BW de tuyau inox et acier noir
- ▶ Soudure FW de bride avec tube inox et acier noir
- ▶ Soudure dans diverses positions
  - à plat - montant - plafond
- ▶ Exercices pratiques de préparation à la certification
- ▶ Préparation des pièces d'examen

#### Dates

**15 et 22 février 2025**

**Examen : 15 mars 2025** (toute la journée)

#### Horaires

08h00 – 12h00

#### Lieu

Ateliers-école EPCA  
Av. de France 25 – 1950 Sion

#### Intervenants

M. Raymond Tinguely, Maître soudeur  
M. Fabien Aymon, Maître professionnel EPAC  
M. Florian Roduit, Commission perfectionnement

#### Informations utiles

- Avoir suivi le cours "Soudure TIG"
- Certification ouverte aux candidats maîtrisant parfaitement le procédé.
- Re-certification

#### Conditions d'admission

CFC installateur-chauffage  
CFC installateur sanitaire

#### Financement

**Cotisant Contribution prof.:** Fr. 100. –  
**Membre association et non-cotisant :** Fr. 200. –  
**Non-membre et non-cotisant :** Fr. 400. –

#### Délai d'inscription

**Vendredi 17 janvier 2025**

#### Nombre de participants

10 personnes au maximum  
(ordre chronologique d'inscription)

## COURS TECHNIQUE – CHAUFFAGE

### Programme

Diverses présentations des entreprises :

- **Grundfos Pumpen AG**
- **Groupe E Entretec SA**
- **ELYSATOR Engineering AG**

Sur les thèmes suivants :

- Détartrage chauffe-eau
- Pompes diverses
- Purotap
- Eau de chauffage

### Date

**14 mars 2025**

### Horaire

08h00 – 16h00

### Lieu

Local tec-bat – 1950 Sion

### Intervenants

M. Clément Pascal – Groupe E Entretec SA  
 M. Nicolas -Nieto – Grundfos Pumpen AG  
 M. Stefan Helbling – ELYSATOR Engineering SA

### Informations utiles

**Condition d'admission** CFC installateur-chauffage et aide, Technicien Chauffage

<b>Financement</b>	<b>Cotisant Contribution prof.:</b>	<b>Fr. 50. –</b>
	<b>Membre association et non-cotisant :</b>	<b>Fr. 100. –</b>
	<b>Non-membre et non-cotisant :</b>	<b>Fr. 150. –</b>

**Délai d'inscription** **Vendredi 14 février 2025**

**Nombre de participants** 18 personnes au maximum  
 (ordre chronologique d'inscription)

**Repas** Organisé et pris en charge



## FORMATION HYDRAULIQUE ET RÉGULATION LABORATOIRE

### Programme

#### Formation Théorique :

- ▶ Les bases hydrauliques pour monteur
- ▶ Les divers organes de réglages et de sécurité
- ▶ Les diverses vannes de réglage et servomoteurs
- ▶ Les réglages des circulateurs
- ▶ L'ajustage des courbes de chauffage

#### Formation Pratique :

- ▶ Training de conduite d'un groupe radiateurs sur banc d'essais
- ▶ Training de conduite d'un groupe de sol
- ▶ Notions d'équilibrage d'un circuit
- ▶ Identification hydraulique d'un collecteur-distributeur
- ▶ L'accès aux réglages sur un automate programmable

### Date

**12 avril 2025**

### Horaire

08h30 – 17h00

### Lieu

Ateliers-école EPCA  
Av. de France 25 – 1950 Sion

### Intervenants

M Roland Conus – Formation et consulting HVAC (Siemens)  
M. Fabien Aymon – Maître professionnel EPCA

### Informations utiles

#### Condition d'admission

CFC installateur-chauffage, dépanneur en chauffage  
CFC installateur sanitaire avec expérience

#### Financement

<b>Cotisant Contribution prof.:</b>	<b>Fr. 50. –</b>
<b>Membre association et non-cotisant :</b>	<b>Fr. 100. –</b>
<b>Non-membre et non-cotisant :</b>	<b>Fr. 150. –</b>

#### **Délai d'inscription**

**Vendredi 14 mars 2025**

#### Nombre de participants

10 personnes au maximum  
(ordre chronologique d'inscription)

#### Repas

Organisé et pris en charge

## COURS TECHNIQUE – SANITAIRE

### Programme

Diverses présentations des entreprises :

- **Domotec AG**
- **Neoperl AG**
- **Heusser AG**

Sur les thèmes suivants :

- Câble chauffant
- Produits Neoperl
- Fosse de relevage

### Date

**14 février 2025**

### Horaire

08h00 – 16h00

### Lieu

Local tec-bat – 1950 Sion

### Intervenants

M. Pascal Chevrier – Domotec AG  
 M. Gilles Horascek – Neoperl AG  
 M. Romain Gianini – Heusser AG

### Informations utiles

<b>Condition d'admission</b>	CFC Installateur-sanitaire et Aide, Technicien sanitaire	
<b>Financement</b>	<b>Cotisant Contribution prof.:</b>	<b>Fr. 50. –</b>
	<b>Membre association et non-cotisant :</b>	<b>Fr. 100. –</b>
	<b>Non-membre et non-cotisant :</b>	<b>Fr. 150. –</b>
<b>Délai d'inscription</b>	<b>Vendredi 17 janvier 2025</b>	
<b>Nombre de participants</b>	18 personnes au maximum (ordre chronologique d'inscription)	
<b>Repas</b>	Organisé et pris en charge	

## SOUDURE PE – GEORG FISCHER

### Programme

#### Théorie:

- ▶ Technique de raccordement et application
- ▶ Généralités sur le PE
- ▶ Programme électrosoudable ELGEF Plus colliers de prise, manchons et pièces de transition
- ▶ Passage de mur GEBEF
- ▶ Transition & Réparation avec Waga multi/joint
- ▶ Transition & Réparation avec PRIMOFIT
- ▶ Appareils électrosoudables MSA
- ▶ Soudure bout à bout
- ▶ L'outillage mise en œuvre

#### Pratique:

- ▶ Electrosoudage, colliers de prise, manchons et pièces de transition
- ▶ Soudure bout à bout
- ▶ Utilisation des divers outils de mise en œuvre

### Date

**11 avril 2025**

### Horaire

08h30 – 17h00

### Lieu

Centre de formation GF – 1020 Renens

### Intervenants

GF Systèmes de Tuyauterie Suisse SA

### Informations utiles

**Transport organisé et pris en charge**

Condition d'admission

CFC technique du bâtiment

Financement

**Cotisant Contribution prof.:**

**Fr. 50.–**

**Membre association et non-cotisant :**

**Fr. 100.–**

**Non-membre et non-cotisant :**

**Fr. 150.–**

**Délai d'inscription**

**Vendredi 14 mars 2025**

Nombre de participants

12 personnes au maximum  
(ordre chronologique d'inscription)

**Repas**

Organisé et pris en charge





## DOUCHES ITALIENNES ET WC-DOUCHE AQUACLEAN

### Programme

#### Présentation du groupe Geberit

- ▶ Directives W3 et normes SN 59200
- ▶ Nouveautés et mises à jour
- ▶ Visite de la production

#### Déplacement chez Mapei Suisse SA

- ▶ Solution pour douche de plain-pied
- ▶ Etanchéité et imperméabilisation
- ▶ Limite de responsabilités
- ▶ Normes et directives

### Date

**16 mai 2025**

### Horaire

08h30 – 16h00

### Lieu

Geberit Fabrication SA – 1762 Givisiez  
Mapei Suisse SA – 1642 Sorens

### Intervenants

M. Thierry Sandoz, Mapei Suisse SA  
M. Frédéric Bürki, Conseiller technique Geberit

### Informations utiles

**Transport organisé et pris en charge**

**Conditions d'admission**

CFC Installateur-sanitaire et aide-installateur sanitaire

**Financement**

**Cotisant Contribution prof.:** Fr. 50. –  
**Membre association et non-cotisant :** Fr. 100. –  
**Non-membre et non-cotisant :** Fr. 150. –

**Délai d'inscription**

**Vendredi 18 avril 2025**

**Nombre de participants**

12 personnes au maximum  
(ordre chronologique d'inscription)

**Repas**

Organisé et pris en charge

## ÉTANCHÉITÉ BITUMINEUSE

### Programme

- ▶ Connaître les différents lés d'étanchéité
- ▶ Application
- ▶ Réalisation de détails relevés et angles

### Dates

- 15 janvier 2025
- 12 mars 2025

### Horaire

08h00 – 17h00

### Lieu

Centre compétence Swisspor - 1618 Châtel St-Denis

### Intervenante

M. David Berno Swisspor  
M. Gary Etter Swisspor

### Informations utiles

■ **Transport organisé et pris en charge**

**Condition d'admission**

CFC et aide couvreur, CFC et aide ferblantier, étancheur

**Financement**

**Cotisant Contribution prof.:** Fr. 50. –

**Membre association et non-cotisant :** Fr. 100. –

**Non-membre et non-cotisant :** Fr. 150. –

**Délai d'inscription**

**Vendredi 13 décembre 2024**

1 mois avant le début du cours

**Nombre de participants**

10 personnes au maximum par cours  
(ordre chronologique d'inscription)

**Repas**

Organisé et pris en charge

## RÉSINES PMMA, PUR, STPU

### Programme

- ▶ Comprendre et appliquer les différents types de résines, sur des raccords, détails, relevé, etc.

### Dates

- 16 janvier 2025**
- 13 mars 2025**

### Horaire

08h00 – 17h00

### Lieu

Centre compétence Swisspor - 1618 Châtel St-Denis

### Intervenants

M. David Berno Swisspor  
M. Gary Etter Swisspor

### Informations utiles

 **Transport organisé et pris en charge**

**Conditions d'admission**

CFC et aide couvreur, CFC et aide ferblantier, étancheur

**Financement**

**Cotisant Contribution prof. :** Fr. 50. –  
**Membre association et non-cotisant :** Fr. 100. –  
**Non-membre et non-cotisant :** Fr. 150. –

**Délai d'inscription**

**Vendredi 13 décembre 2024 /**  
**1 mois avant le début du cours**

**Nombre de participants**

10 personnes au maximum  
(ordre chronologique d'inscription)

**Repas**

Organisé et pris en charge

## PARE-VAPEUR SUR TOITURE INCLINÉE

### Programme

#### Théorie

- ▶ Physique du bâtiment
- ▶ Les risques et pourquoi ?

#### Pratique

- ▶ Raccords et exécutions correctes

### Date

**6 février 2025**

### Horaire

07h30 – 12h00

### Lieu

Centre compétence Swisspor - 1618 Châtel St-Denis

### Intervenants

M. David Berno Swisspor  
M. Gary Etter Swisspor

### Informations utiles

■ **Transport organisé et pris en charge**

**Conditions d'admission**

CFC et aide couvreur, CFC et aide ferblantier

**Financement**

**Cotisant Contribution prof. :** Fr. 50. –

**Membre association et non-cotisant :** Fr. 100. –

**Non-membre et non-cotisant :** Fr. 150. –

**Délai d'inscription**

**Vendredi 10 janvier 2025**

**Nombre de participants**

10 personnes au maximum  
(ordre chronologique d'inscription)

**Repas**

Apéro dinatoire organisé et pris en charge



## VELUX

### Programme

#### Théorie

- ▶ C'est notre métier, lumière et air frais
- ▶ Nouveautés et thèmes 2024-2025
- ▶ VELUX ACTIVE
- ▶ Remplacement de fenêtre - conseils/ solutions/ variantes
- ▶ Produits VELUX / Informations succinctes

#### Pratique en atelier

- ▶ Remplacement de fenêtre
- ▶ Différences de génération
- ▶ Présentation et installation Thermo2Plus "Installation dans les régions de montagne"
- ▶ INTEGRA / VELUX ACTIVE
- ▶ Programmations, automatisation
- ▶ Montage automatisation ultérieure
- ▶ Protection solaire / Remplacement moteur solaire
- ▶ Mise en service

### Date

**4 mars 2025**

### Horaire

08h00 – 17h00

### Lieu

Local tec-bat – 1950 Sion

### Intervenant

M. Yves-André Zimmermann – VELUX Suisse SA



### Informations utiles

**Conditions d'admission**

CFC et aide couvreur, CFC et aide ferblantier

**Financement**

**Cotisant Contribution prof. :** Fr. 50. –

**Membre association et non-cotisant :** Fr. 100. –

**Non-membre et non-cotisant :** Fr. 150. –

**Délai d'inscription**

**Vendredi 7 février 2025**

**Nombre de participants**

12 personnes au maximum  
(ordre chronologique d'inscription)

**Repas**

Organisé et pris en charge

## NORMES AEAI POUR LES TOITURES & FAÇADES

---

### Programme

- ▶ Normes AEAI sur les toitures plates et en pentes ainsi que pour les façades.
- ▶ Mise en pratique de cas concret sur vos chantiers

### Date

**11 mars 2025**

### Horaire

13h30 – 17h30

### Lieu

Local K-SEG – 1964 Conthey

### Intervenant

M. Roger-Eric Héritier – HPrévention Sàrl

### Informations utiles

#### Conditions d'admission

CFC Installateur-sanitaire et Aide-installateur sanitaire

#### Financement

<b>Cotisant Contribution prof.:</b>	<b>Fr. 50. –</b>
<b>Membre association et non-cotisant :</b>	<b>Fr. 100. –</b>
<b>Non-membre et non-cotisant :</b>	<b>Fr. 150. –</b>

#### **Délai d'inscription**

**Vendredi 14 février 2025**

#### Nombre de participants

12 personnes au maximum  
(ordre chronologique d'inscription)

#### Repas

Organisé et pris en charge

## RACCORDEMENTS EN FERBLANTERIE PREFA

### Programme

- ▶ Accueil café & croissants
- ▶ Présentation théorique des produits
- ▶ Pratique : raccords aux divers matériaux de couverture



### Date

**7 et 8 avril 2025**

### Horaire

08h00 – 17h00

### Lieu

PREFA Academy – 4704 Niederbipp

### Intervenants

Formateurs de la PREFA Academy

### Informations utiles

- Transport organisé et pris en charge
- Hotel et repas organisés et pris en charge

#### Conditions d'admission

CFC ferblantiers et aides avec expérience

#### Financement

<b>Cotisant Contribution prof. :</b>	<b>Fr. 200. –</b>
<b>Membre association et non-cotisant :</b>	<b>Fr. 250. –</b>
<b>Non-membre et non-cotisant :</b>	<b>Fr. 500. –</b>

#### Délai d'inscription

**Vendredi 7 mars 2025**

#### Nombre de participants

6 personnes au maximum  
(ordre chronologique d'inscription)

## LEVAGE ET ÉLINGAGE

### Programme

**Obligatoire par la SUVA depuis le 01.04.2023**

- ▶ Règles de base, lois, décrets, directives
  - ▶ Capacités de charge
  - ▶ Connaissance et emploi des moyens de levage
- Exercices pratique



**Date**

**28 janvier 2025**

**Horaire**

08h00 – 17h00

**Lieu**

Centre de formation SpanSet – 1920 Martigny

**Intervenants**

SpanSet SA

### Informations utiles

**Conditions d'admission**

CFC technique du bâtiment

**Financement**

**Cotisant Contribution prof.:**

**Fr. 50. –**

**Membre association et non-cotisant :**

**Fr. 80. –**

**Non-membre et non-cotisant :**

**Fr. 160. –**

**Délai d'inscription**

**Vendredi 10 janvier 2025**

**Nombre de participants**

12 personnes au maximum  
(ordre chronologique d'inscription)

**Repas**

Organisé et pris en charge



## PREMIERS SECOURS

### Programme

#### Thèmes abordés :

- BLS-AED compact
- Gestion hémorragie
- Écrasement
- Amputation
- Chute de hauteur



### Date

**11 février 2025**

### Horaire

08h00 – 12h00

### Lieu

Centre de Formation BM – 1950 Sion

### Intervenant

M. Julien Cornut - GFSG

### Informations utiles

**Conditions d'admission**

CFC dans la profession de plâtrier ou plâtrier-peintre, aide

**Financement**

**Cotisant Contribution prof.:**

**Fr. 50. –**

**Membre association e non-cotisant :**

**Fr. 80. –**

**Non-membre et non-cotisant :**

**Fr. 200. –.**

**Délai d'inscription**

**Vendredi 10 janvier 2025**

**Nombre de participants**

8 personnes au maximum



## SENSIBILISATION À LA SÉCURITÉ S/CHANTIER

### Programme

- ▶ Loi et directives sur la sécurité sur les chantiers
- ▶ Sensibilisation au problème de sécurité sur les échafaudages et aux alentours des chantiers.
- ▶ Extinction, manipulation extincteurs et connaissances des moyens
- ▶ Premiers secours – les bons reflexes

### Date

**18 février 2025**

### Horaire

08h00 – 17h00

### Lieu

Local K-SEG – 1964 Conthey

### Intervenant

M. Roger-Eric Héritier – HPrévention Sàrl

### Informations utiles

Conditions d'admission	CFC technique du bâtiment	
Financement	<b>Cotisant Contribution prof.:</b>	<b>Fr. 50. –</b>
	<b>Membre association e non-cotisant :</b>	<b>Fr. 80. –</b>
	<b>Non-membre et non-cotisant :</b>	<b>Fr. 200. –</b>
<b>Délai d'inscription</b>	<b>Vendredi 17 janvier 2025</b>	
Nombre de participants	12 personnes au maximum (ordre chronologique d'inscription)	
Repas	Organisé et pris en charge	

## EPIAC BASE

### EQUIPEMENT DE PROTECTION INDIVIDUEL ANTICHUTE

#### Programme

Cours de base pour acquérir les connaissances et les compétences nécessaires pour l'utilisation sûre des EPIac.

La SUVA demande que les collaborateurs recourant à une protection par encordement doivent impérativement avoir été formés à cet effet.

**Une attestation reconnue par la SUVA sera délivrée à la fin de la formation.**

#### Prérequis

Forme physique et une aptitude psychologique suffisante pour travailler en hauteur

#### Dates

- 27 février 2025**
- 26 mars 2025**

#### Horaire

08h00 – 17h00

#### Lieu

Local tec-bat – 1950 Sion

#### Intervenant

M. Andreas Fuhrer - Bergvital

#### Informations utiles

**■ Le participant doit apporter son propre EPIac**

Conditions d'admission

CFC technique du bâtiment

Financement

**Cotisant Contribution prof.: Fr. 100. –**

**Membre association et non-cotisant : Fr. 150. –**

**Non-membre et non-cotisant : Fr. 300. –**

**Délai d'inscription**

**Vendredi 17 janvier 2025**

Nombre de participants

8 personnes au maximum  
(ordre chronologique d'inscription)

Repas

Organisé et pris en charge

## EPIAC REFRESH

TECHNIQUE D'ACCÈS/ CONCEPT DE SAUVETAGE/ POINTS D'ANCRAGE TEMPORAIRE

### Programme



Cours de perfectionnement EPIac sur :

- ▶ Techniques d'accès
- ▶ Concept de sauvetage
- ▶ Points d'ancrage temporaire

**Cours obligatoire à suivre tous les 2 ans.**

### Prérequis

Forme physique et une aptitude psychologique suffisante pour travailler en hauteur

### Dates

- 28 février 2025**
- 27 mars 2025**

### Horaire

08h00 – 17h00

### Lieu

Local tec-bat – 1950 Sion

### Intervenant

M. Andreas Fuhrer - Bergvital

### Informations utiles

- **Le cours EPIac – Base suivi et réussi ou certificat/attestation similaire**
- **Le participant doit apporter son propre EPIac**

Conditions d'admission

CFC technique du bâtiment

Financement

**Cotisant Contribution prof.:** Fr. 100. –  
**Membre association e non-cotisant :** Fr. 150. –  
**Non-membre et non-cotisant :** Fr. 300. –

**Délai d'inscription**

**Vendredi 17 janvier 2025**

Nombre de participants

8 personnes au maximum  
(ordre chronologique d'inscription)

Repas

Organisé et pris en charge



## COURS TRONÇONNEUSE

### Programme

Cours pour le maniement et la sécurité pour travaux avec une tronçonneuse selon prescription Suva.

**Une attestation reconnue par la SUVA sera délivrée à la fin de la formation.**



### Date

**22 mars 2025**

### Horaires

**Groupe 1 : 07h30 à 09h30**

**Groupe 2 : 10h00 à 12h00**

### Lieu

Local tec-bat – 1950 Sion

### Intervenant

M. David Sauthier – L'ABC du bois

### Informations utiles

Conditions d'admission

CFC technique du bâtiment et aide

Financement

**Cotisant Contribution prof.:**

**Fr. 50. –**

**Membre association et non-cotisant :**

**Fr. 80. –**

**Non-membre et non-cotisant :**

**Fr. 160. –**

**Délai d'inscription**

**Vendredi 21 février 2025**

Nombre de participants

10 personnes au maximum par groupe  
(ordre chronologique d'inscription)

## PERMIS NACELLE

### Programme

Bien que la conduite des nacelles puisse sembler facile, il arrive fréquemment de regrettables accidents. C'est pourquoi chaque employeur doit faire bénéficier ses employés d'une formation adéquate afin de diminuer les risques.

Nos cours s'adressent aux personnes qui veulent utiliser des plateformes élévatrices et souhaitent obtenir une formation reconnue.

Les différentes catégories pour la formation IPAF sont les suivantes :

- 1a - Verticale statique /1b - Boom statique
- 3a - Mobile verticale /3b - Boom mobile

### Dates



- 27 janvier 2025
- 14 février 2025
- 10 mars 2025
- 11 avril 2025
- 19 mai 2025
- 13 juin 2025
- 25 août 2025
- 19 septembre 2025
- 13 octobre 2025
- 14 novembre 2025

### Horaire

08h00 - 17h00

### Lieu & Intervenant

Entreprise Airnace SA - Evionnaz

### Informations utiles

**Condition d'admission**

CFC technique du bâtiment

**Financement**

**Cotisant Contribution prof. (CPR) :**

**remboursé\***

**Non-cotisant CPR :**

**Fr. 450. –**

\* Montant remboursé sur présentation de la preuve du paiement de la facture ainsi que de l'attestation de participation à la formation

**Délai d'inscription**

**Un mois avant le début du cours**

**Nombre de participants**

12 personnes au maximum sur l'année

## FORMATION CONTINUE

**Bureau des Métiers**  
Rue de la Dixence 20  
1951 Sion

Tél : 027 327 51 20

[tfc@bureaudesmetiers.ch](mailto:tfc@bureaudesmetiers.ch)  
[www.formationbm.ch](http://www.formationbm.ch)

EDU QUA



**Les cours sont organisés et subventionnés en partenariat avec  
les commissions professionnelles paritaires dont les  
partenaires sociaux**



**tec=bat**

